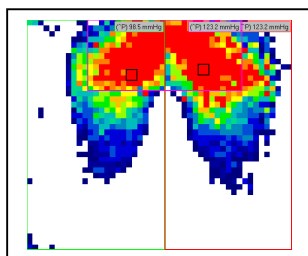
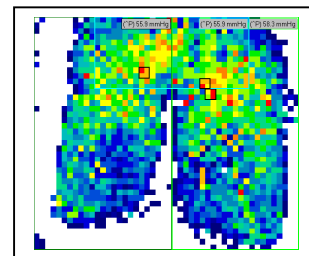


Rollstuhlkissen-Matrix :

Patienten-Deku-Risiko (Norton/ Waterlow/Braden... Säule)		wenig	nieder	mittel	hoch
Dekubitus Vorbeugung : Kissen-Eigenschaften bei einer Testperson mit 86 kg Max. Druckpunkt (mmHg) Ø-Kontakt-Druck (mmHg) Oberfläche > 60 mmHg % Kontaktfläche	> 100 mmHg > 60 mmHg > 50 cm ² 40-50 %		70-80 mmHg 45-50 mmHg +/- 5-10 cm ²	60-70 mmHg 40-45 mmHg +/- 2-5 cm ²	< 60 mmHg < 40 mmHg +/- 1 cm ² 65-85 %
Rollstuhlfahrer-Gruppe					
unbewegliche Personen: - an den Rollstuhl gebunden, ständig von jemand anderen abhängig - geringe Muskelkraft (Lähmung, Spastiker, ..) - schlechte mentale Verfassung (geistiger Verfall,...)				Contour Foam	Contour Gel < 100kg Contour Foam > 100kg
schwer bewegliche Pers.: - an den Rollstuhl gebunden, pflegebedürftig - gesunde ältere Personen - Pflege nach Unfällen				Neotek	NeoGel < 100kg Neotek > 100kg
mobile Personen: - an den Rollstuhl gebunden, aber unabhängig im täglichen Leben. - arbeiten und betreiben Sport - nach Beinbrüchen			Neotherm		
vorübergehender Bedarf - ambulante Patienten - nicht stängiger/tägliche Bedarf	Rollstuhl ohne Kissen		Anyway		



Rollstuhl



Contourgel